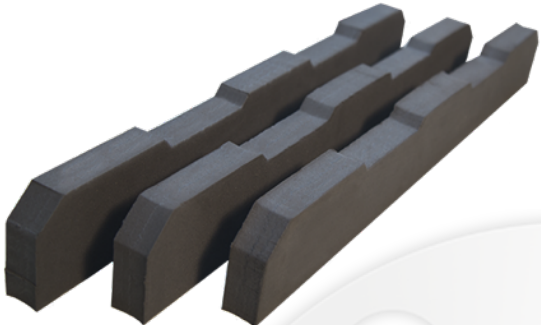


Láminas Especializadas

FICHA TÉCNICA CLOSURES



DESCRIPCIÓN
El Closures, es un sello laminado elaborado con base de polietileno de cadena cerrada, diseñado para rellenar los huecos entre láminas acanaladas y super cies lisas.

Es fácil de instalar y ayuda a mantener el polvo, luz, insectos y el agua fuera de sus instalaciones. No absorbe agua, no se encoge, tiene gran resistencia a los rayos UV y a las temperaturas extremas.

